

Liste des servitudes

Commune de Wavignies

| Code | Nom | Gestionnaire de SUP |
|------|---|---------------------------------|
| A1 | Servitudes relatives à la protection des bois et forêts soumises au régime forestier | |
| A2 | Servitudes pour la pose de canalisations souterraines d'irrigation | |
| A3 | Servitudes pouvant être rendues applicables aux terrains riverains des canaux d'irrigation | |
| A4 | Servitudes concernant les terrains riverains des cours d'eau non domaniaux | |
| A5 | Servitudes pour la pose des canalisations publiques d'eau potable et d'assainissement | |
| A6 | Servitudes d'écoulement des eaux nuisibles attachées aux travaux d'assainissement des terres | |
| A7 | Forêts de protection | |
| A8 | Travaux de boisement et reboisement | |
| AC1 | Servitudes de protection des monuments historiques classés et inscrits | |
| AC2 | Servitudes de protection des sites et des monuments naturels classés et inscrits | |
| AC3 | Servitudes de protection des réserves naturelles | |
| AC4 | Servitudes résultant des zones de protection du patrimoine architectural et urbain | |
| AR3 | Servitudes concernant les magasins de poudre de l'armée | |
| AR4 | Servitudes concernant l'établissement de terrains d'atterrissage destinés à l'armée de l'air | |
| AR5 | Servitudes relatives aux fortifications, aux places-fortes et aux ouvrages militaires | |
| AR6 | Servitudes aux abords des champs de tir | |
| AS1 | Servitudes résultant de l'instauration de périmètres de protection des eaux potables et minérales | Agence Régionale de Santé (ARS) |
| EL10 | Servitudes de protection des parcs nationaux | |
| EL11 | Servitudes relatives aux voies express et aux déviations d'agglomération | |
| EL2 | Servitudes en zones submersibles | |
| EL3 | Servitude de halage et de marchepied | |
| EL5 | Servitudes de visibilité sur les voies publiques | |
| EL6 | Servitudes grevant les terrains nécessaires aux routes et aux autoroutes | |
| EL7 | Servitudes d'alignement | |
| I1 | Servitudes concernant les hydrocarbures liquides ou liquéfiés sous pression | |
| I2 | Servitudes relatives à l'utilisation de l'énergie des cours d'eau | |
| I3 | Servitudes relatives à l'établissement des canalisations de transport et de distribution de gaz | |
| I4 | Servitudes relatives à l'établissement de canalisations électriques | |
| I5 | Servitudes relatives aux canalisations de transport de produits chimiques | |

| | | |
|--------------|---|---|
| I6 | Servitudes concernant les mines et carrières | |
| I7 | Servitudes de protection relatives au stockage souterrain de gaz | |
| I8 | Servitudes relatives aux stockages souterrains d'hydrocarbures liquides ou liquéfiés | |
| I9 | Servitudes relatives aux canalisations de transport et de distribution de chaleur | |
| INT1 | Servitudes au voisinage des cimetières | |
| JS1 | Servitudes de protection des installations sportives | |
| PM1 | Servitudes résultant des plans d'exposition aux risques naturels prévisibles | |
| PM2 | Servitudes résultant des périmètres délimités autour des installations classées | |
| PT1 | Servitudes relatives aux transmissions radioélectriques concernant la protection des centres de réception contre les perturbations électromagnétiques | Agence Nationale des Fréquences (ANFR) |
| PT2 | Servitudes relatives aux transmissions radioélectriques concernant la protection contre les obstacles des centres d'émission et de réception exploités par l'État | |
| PT2LH | Servitudes relatives aux liaisons hertziennes concernant la protection contre les obstacles des centres d'émission et de réception exploités par l'État | Agence Nationale des Fréquences (ANFR) |
| PT3 | Servitudes relatives aux communications téléphoniques et télégraphiques | |
| PT4 | Servitudes d'élagage relatives aux lignes de télécommunication empruntant le domaine public | |
| T1 | Servitudes relatives aux chemins de fer | |
| T4 | Servitudes aéronautiques de balisage | |
| T5 | Servitudes aéronautiques de dégagement | |
| T6 | Servitudes aéronautiques concernant la réservation de terrains pour les besoins du trafic aérien | |
| T7 | Servitudes aéronautiques à l'extérieur des zones de dégagement | |

Commune de Wavignies

Servitudes d'Utilité Publique (SUP)

Servitudes résultant de l'instauration des périmètres de protection des eaux potables et minérales (AS1) :

Gestionnaire de SUP : Agence Régionale de Santé (ARS)

- Captages de Wavignies : périmètres rapprochés et éloignés (*arrêté de DUP du 09 mars 1984*).

Servitudes relatives aux transmissions radioélectriques concernant la protection des centres de réception contre les perturbations électromagnétiques (PT1) :

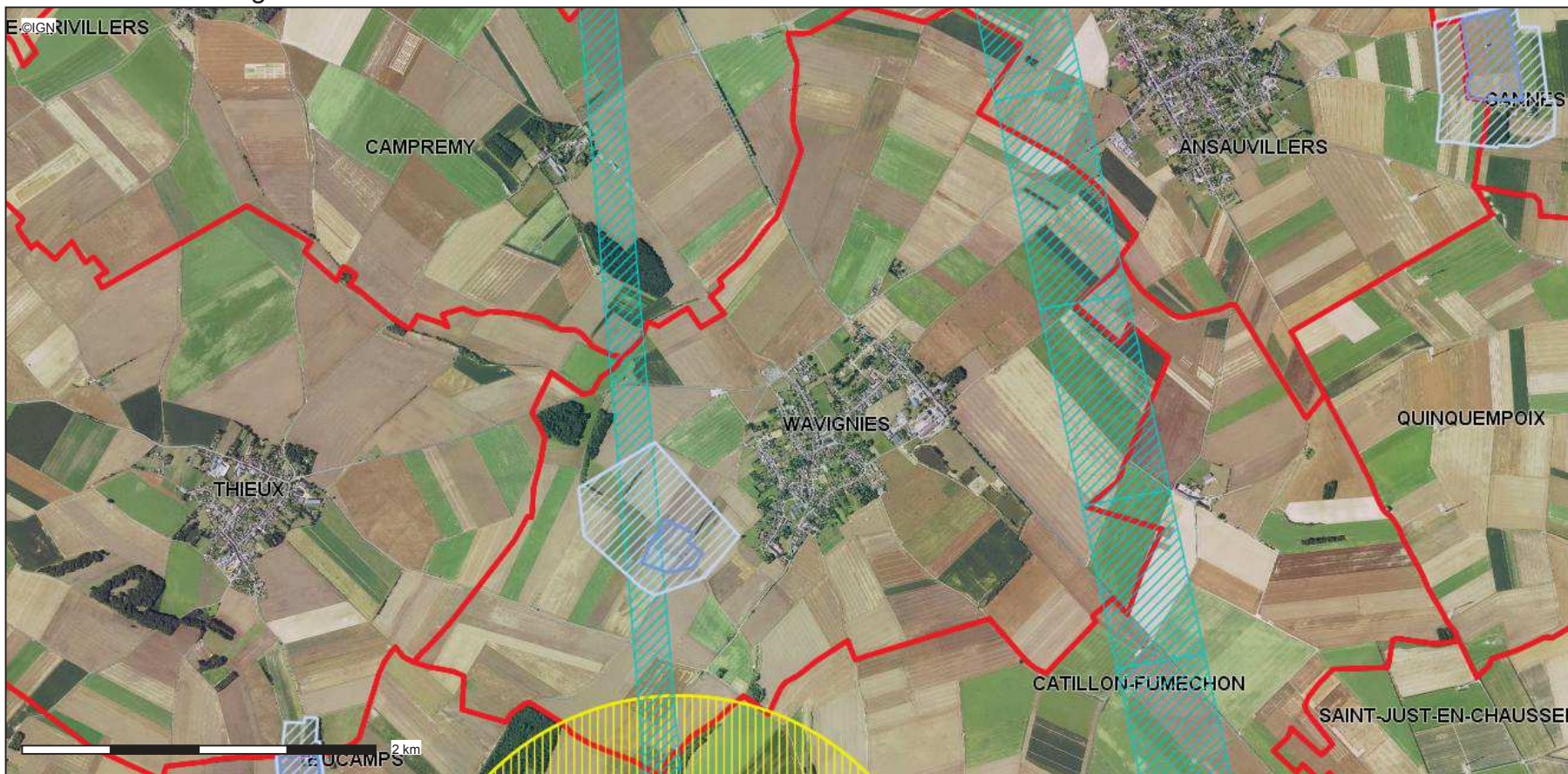
Gestionnaires de SUP : Agence Nationale des Fréquences (ANFR) & Armée de Terre








- Station de Catillon-Fumechon (*décret du 1er août 1994*).

Servitudes relatives aux liaisons hertziennes concernant la protection contre les obstacles des centres d'émission et de réception exploités par l'État (PT2LH) :

Gestionnaires de SUP : Agence Nationale des Fréquences (ANFR) & Armée de Terre

- Faisceau hertzien entre les stations de Catillon-Fumechon et Dury (*décret du 29 juin 1990*) ;
- Faisceau hertzien entre les stations de Saint-Just-en-Chaussée et Dury (*décret du 11 mars 1983*).



-  Limites départementales
-  (AS1) Périmètre de protection Rapproché captage
-  (AS1) Périmètre de protection Eloigné captage
-  (PT2LH) SUP de protection contre obstacle pour
-  (PT1) SUP de protection contre perturbation élect
-  Communes
-  BD Ortho

Description :
Servitudes AC1, AC2, AC4, A4, PT1, PT2, AR3, AR6, AS1, EL3, T5, I3

La DDT ne saurait garantir l'exhaustivité et l'exactitude des informations fournies, celles-ci étant, dans la plupart des cas, collectées auprès de personnes tierces (exploitants ...).